

New!
ふれあい通信
秋号

平成24年9月号
 発行
 (株)高橋政雄設計事務所
 さいたま市緑区中尾270
 電話048-873-4244
<http://www.takahashi-sekkei.jp>

主な紙面

住宅ローン減税 過去最大規模
 お客様感謝祭のお知らせ
 南海トラフ地震 死者最大32万人
 出張講座承ります
 工事レポート
 建築雑誌帳 家づくり番付発表

イベント情報

ふれあい感謝祭
 日にち 9月30日(日)
 時間 10時~16時
 場所 (株)高橋政雄設計事務所

過去最大規模か!?

住宅ローン減税拡充

財務省と国交省は住宅ローン減税を拡充する検討に入りました。所得税額が計算上の減税額を下回る個人には、差額を住宅エコポイントなどで給付する仕組みも検討するそうです。消費増税による住宅購入者の負担を和らげるのが目的です。

消費増税の負担軽減

住宅ローン減税はローン残高の一定割合で所得税額から差し引ける仕組みです。今の制度だと10年間で最大500万円の減税。それが13年末で切れることになっています。14年4月に消費税が上がる

対策として、15年間で最大一千万円の減税を方針です。実現すれば過去最大の住宅ローン減税となります。さらに、消費税が8%から10%に上がる予定の15年は減税の拡充を検討するそうです。

住宅エコポイントも復活!?

ただ、この制度では所得税額が少ないと恩恵がフルに受けられない場合が生じます。

国交省は、住宅エコポイント等で給付することも要望していますが、財務省は直接給付には慎重のようです。

9/30(日) ふれあい感謝祭開催!

日頃から大変お世話になっている皆さまのために、「ふれあい感謝祭」を9月30日(日)に開催させて頂くこととなりました。

食べ物や飲み物はもちろん、大人から子どもまで楽しめる催し物も多数ご用意しております。

ぜひご来場くださいませ。スタッフ一同、お待ちしております。

当日、ビデオ放映会を開催します。

耐震分野の最高機関である(財)日本建築防災協会が製作した地震に関するビデオです。

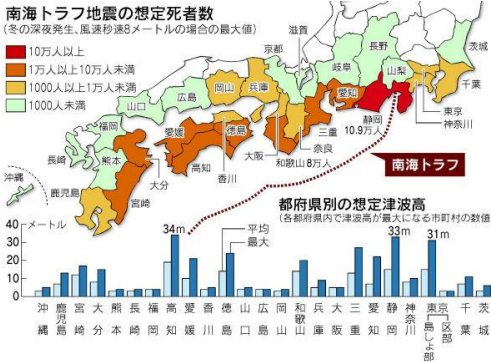
当日、2回放映いたします。お楽しみに。
 午前の部：11時~
 午後の部：14時~

感謝祭の詳細は、同封のチラシをお読みくださいませ。

南海トラフ

死者、東日本大震災の20倍

全壊・焼失238万棟



内閣府の有識者検討会は「南海トラフ地震」の被害想定をまとめました。

M9・1の最大級の地震が起きた場合、最大32万3千人が死亡し、238万6千棟が全壊・焼失するという結果です。

ただし、この地震の想定は1000〜1500年周期で起きてきた棟南海地震（M8・1前後）や、南海地震（M8・4前後）の発生確率（今後30年以内、60〜70％）に比べ極めて低いうえ、過去に地震が起きた証拠もないといえます。

さらには、対策をとれば、死者を減らすことが出来ます。

30年以内、60〜70％に比べ極めて低いうえ、過去に地震が起きた証拠もないといえます。



6/10(日)に出張講座をしました

無料出張講座承ります

緑区のある自治会様から「耐震診断の話をぜひして欲しい!」との依頼があり、講演させて頂きました。

自治会に限らず、5名程集まる場所でしたら自治会館でも公民館でもご自宅のリビングでもどこへでも出張します。

詳細は873-4244へ

さいたま市震度想定

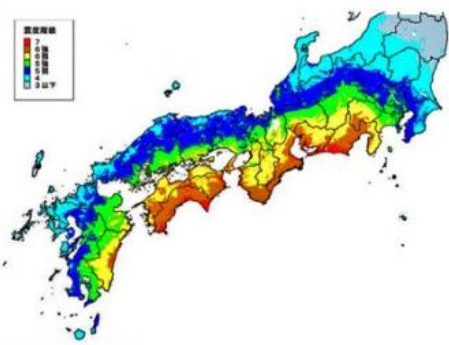
東日本大震災を上回る震度5強か!?

新たな各地の震度分布も公表されました。

大事なものはこれを対岸の火事と思わず、自身で減災対策にとりかかることです。

さいたま市内の予想震度は、東日本大震災を上回る震度5強が想定されています。

【新たな震度分布図】



現場レポート

～鳥海が行く～



住宅の調査やリフォームを
するとシロアリ被害にあわれ
ている現場をよく目にします。
先日も耐震診断で床下を調査
していると床下の各地でシロ
アリ被害を確認しました。お
客様に事情を説明すると考え
てもいかなかったようでした。

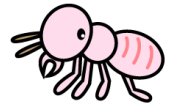
シロアリの怖い所は発見す
るのが難しく、気付いたとき
には被害後ということが多い
のです。被害が大きいと最悪
の場合建物の倒壊にも繋がる
こともあります。



↑耐震診断時に床下で
蟻道発見

～こんなことがあるとシロアリかも～

- ①羽根アリを発見した
- ②床がブカブカする
- ③基礎や土台に蟻道がある
- ④柱や床板などの木部をたたくと空洞音がする
- ⑤木部周辺に木くずがある



建築雑記帳

クイズ消費税！！

～これって税込！？～

2014年4月に消費税が8%、2015年9月に
10%に上がります。

では下のうち消費税のかかるものに○、
かからないものに×を付けてください。

- ①賃貸住宅の家賃
- ②月極の駐車場
- ③土地
- ④建物



こたえはウラ面に

家づくり番付発表 横綱は？

コミュニティサイト・HOUSECOを運営するキャックは、「2012年上半期 家づくり関心事キーワード番付」を発表しました。

東の横綱は「東京スカイツリー」、
西の横綱は「防災住宅」としました。

前頭 長期優良	前頭 LED	中頭 メガソーラー	関脇 ヒカリエ	大関 スマートラウンジ	横綱 防災住宅	前頭 王将	前頭 住宅瑕疵保険	中頭 スマートハウス	関脇 耐震診断	大関 シェアハウス	横綱 豊スカイツリー
------------	-----------	--------------	------------	----------------	------------	----------	--------------	---------------	------------	--------------	---------------

※この順位はあくまで「家づくり」に関するキーワードの検索回数に基づき、順位は変動する可能性があります。

※この順位はあくまで「家づくり」に関するキーワードの検索回数に基づき、順位は変動する可能性があります。

編集後記

いつもご愛読いただき誠にありがとうございます。
 とうございます。

最近「ニセ一級建築士」という資格者が各地で現れていますね。彼らは他人の免許証に自分の名前を切り張りしたものをコピーして使っているようです。たった10円で一級建築士を名乗っているみたいです。

全国で110万人いる建築士のなかで2級は73万人、1級は34万人です。

そして高橋政雄は19万2354人目、私は32万7317人目です。

橋本健二

【会社案内】

- 設立 昭和59年2月(29年目)
- 資本金 2,000万円
- 従業員数 7名
- 免許

一級建築士事務所

埼玉県知事登録(5)第2809

建設業

埼玉県知事許可(般-24)第36115

宅地建物取引業

埼玉県知事許可(7)第13550

- 資格

一級建築士

宅地建物取引主任者

福祉住環境コーディネーター2級

防災士

震災建築物被災度区分判定・復旧技術者

埼玉県被災建築物応急危険度判定士

埼玉県被災宅地危険度判定士

埼玉県木づかいコーディネーター

さいたま市耐震診断員

さいたま市防災アドバイザー

- 加入団体

(一社)埼玉県建築士事務所協会

(公社)埼玉県宅地建物取引業協会

(一社)工務店サポートセンター

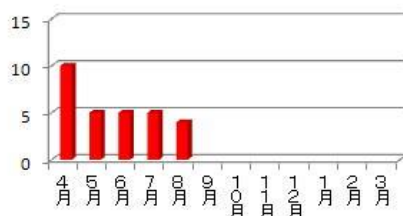
埼玉県中小建築工事業協会

さいたま商工会議所

耐震診断件数

累計163件

平成24年度診断件数



平成24年8月31日現在

耐震診断件数

さいたま市	緑区	21件
	浦和区	4件
	南区	2件
	中央区	2件
支援金		29,000円

今年度も支援金の積立をします。一件につき千円です。



会社案内図

高橋政雄設計事務所

検索

☎ 048-873-4244

住所 : さいたま市緑区中尾270

URL : <http://www.takahashi-sekkei.jp>

定休日 : 木・日・祝日

クイズのこたえ ①× ②○ ③× ④○