

さいたま市東部に活断層

綾瀬川断層南部を新たに認定

政府の地震調査委員会は阪神大震災以降、M7以上の大地震を起こす恐れがある長さ20キロ以上の主要活断層を個別に調べていました。しかし、新潟県中越地震（M6.8）など評価対象外の場所で大きな被害が出たのを受けて手法を改め、長さ10キロ以上の断層を対象に加えました。

その結果、評価対象の活断層は15から24に増え、「綾瀬川断層」は人口が密集する南部の断層も活断層と認定し、西側にある「深谷断層帯」と連動した場合に想定される規模をM8.0としました。



New!
ふれあい通信
夏号

平成27年夏号

発行

(株)高橋政雄設計事務所

さいたま市緑区中尾270

電話048-873-4244

<http://www.takahashi-sekkei.jp>

主な紙面

さいたま市東部に活断層
埼玉県、多子世帯に補助金
中古住宅の診断義務化へ
感謝「ふれあい感謝祭」
現場レポート「おやこの家完成」
建築雑誌「白黒はつきりさせよ」

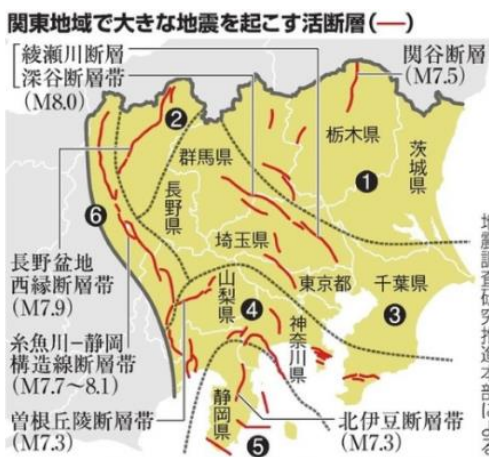
イベント情報

母と娘のリフォームフェア2DAYS
5月16日(土) 10時~16時
17日(日) 10時~16時
場所 タカラ大宮ショッピングルーム
さいたま市西区三橋5-1-636

M6.8以上、関東で50%超

地震調査委員会は、関東地方の活断層を対象にした地震の長期評価結果を公表しました。

地震調査委員会は、関東地方の活断層を対象にした地震の長期評価結果を公表しました。長野、静岡、山梨各県の一部も含めM6.8以上の地震を起こす恐れのある活断層は24あるとし、これらの断層によって30年以内に同規模の直下型地震が関東のどこかで発生する確率は「50~60%」と初めて算定しました。



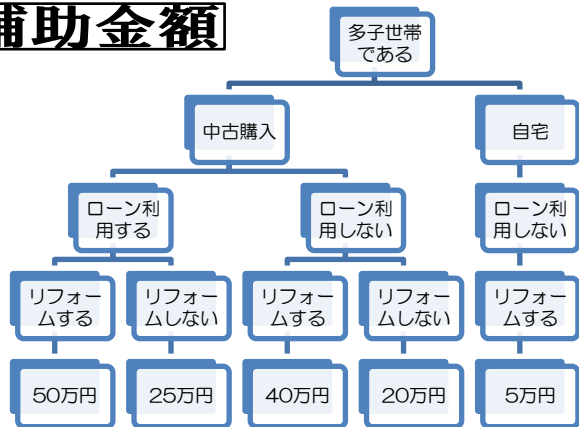
2010年に改定した新手法による長期評価の公表は、2013年の九州に続いて2例目です。

埼玉県、多子世帯に補助金

5月13日(水)受付開始、最大50万円

埼玉県は多子世帯向けに中古戸建て住宅のリフォームにかかる費用を補助する事業を始めます。18歳未満の子どもが3人以上いる家庭で、100㎡以上の住宅の取得やリフォームの際にかかる仲介手数料やローン保証料などの諸経費が対象です。

補助金額



工事費ではなく経費に補助

登録免許税や司法書士報酬、ローン保証料、ローン事務手数料、仲介手数料。リフォームする場合の瑕疵保険や検査費用などが対象となります。アパート等から広い戸建住宅に引っ越す場合を想定しており、子育てしやすい環境づくりを支援します。

中古住宅の診断義務化へ

中古販売時、売主買主双方にメリット

政府は中古住宅の市場活性化に乗り出します。建築士が劣化状況を調べる住宅診断を徹底し、不動産業者に販売時の説明を義務付けます。

日本は欧米に比べ、中古住宅の取引が活発ではありません。今回の柱は、欧米で広く普及する住宅診断の徹底です。建築士が目視で物件を調査し、補修の必要性を判定します。

買主側のメリットとしては安心感が得られます。居住後に発覚する欠陥を減らせれば、中古住宅の流通に弾みがつきそうです。

売主側のメリットとしては物件の性能を明らかに出来、中古住宅の流通に弾みがつきそうです。

現在、当社では国交省の指針に基づきこの診断を引き受けています。不動産業者だけではなく、売主買主共に相談にのることが出来ますのでお気軽にご連絡ください。

中古住宅の販売を促進

買う側のメリット	売り主のメリット
<ul style="list-style-type: none"> 安心して中古を購入 欠陥発覚時に請求可能 	<ul style="list-style-type: none"> 中古の販売拡大 販売後のトラブル回避

第4回ふれあい感謝祭

ご来場感謝(▽)

次回(第5回) 9月27日(日)決定!!



高橋佑輔

天気に恵まれた3月28日(土)、日頃の感謝を込めまして、毎秋恒例のイベントである大感謝祭を春にも開催しました。

お陰様で前回に次ぐご来場者数(約200名)となりました。改めまして、ご来場いただき誠にありがとうございました。

今回は埼玉県の「コバトン」に加えて、さいたま市の「ヌウ」も応援に駆け付けてくれました。

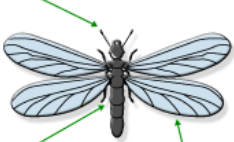
地域のたくさんの方々とおふれあう事ができる感謝祭、少しでも皆さまのお住いのサポートが出来る様に今後も努めて参ります。

建築雑記帳

羽アリが飛んでいたらまず確認せよ!

シロアリの羽アリ

触角はまっすぐで数珠のようになっている



脚はくびれが無くずん胴
ハネは4枚とも同じ大きさ

クロアリの羽アリ

触角は「く」の字型にまがっている



脚は細くくびれている
前のハネが後ろのハネより大きい

5月6月は羽アリが飛ぶ季節です。羽アリを見た慌てずに、よく観察してください。住宅に被害を与えるのはシロアリです。クロアリは柱を食べません。白黒はつきりさせましょう!

現場レポート 「おやこの家」 祝完成

～鳥海が行く～



昨年末に着工した「おやこの家」新築工事が完成しました。地震に強く(制振壁を取り入れました)、快適な生活空間(高断熱サッシ、外張断熱工法を採用しました)を実現した住宅となりました。

「構造見学会」「完成見学会」と見学会を開催しましたが多くのお客様にお褒めの言葉をいただきました。ご来場いただきありがとうございました。

7月には平屋の新築工事の完成見学会を予定しています。多くのご来場お待ちしております。

鳥海和也

編集後記

当社防災士が、火事現場における初期消火に貢献したとして表彰されました。

日頃の消化器点検と火を目の前にしての冷静な判断があったからこそだと思います。

今すぐ家庭の消化器の点検を！いざというとき使えるものであ



りたいですからね。

橋本健二

【会社案内】

- 設立 昭和59年2月
- 資本金 2,000万円
- 従業員数 8名
- 免許
 - 一級建築士事務所登録
埼玉県知事登録(6)第2809
 - 建設業許可
埼玉県知事許可(般-24)第36115
 - 宅地建物取引業許可
埼玉県知事許可(7)第13550
- 資格
 - 一級建築士
 - 宅地建物取引士
 - 福祉住環境コーディネーター2級
 - 住宅省エネルギー設計技術者
 - 住宅省エネルギー施工技術者
 - 既存住宅現況検査技術者
 - 震災建築物被災度区分判定・復旧技術者
 - 埼玉県被災建築物応急危険度判定士
 - 埼玉県被災宅地危険度判定士
 - 埼玉県木づかいコーディネーター
 - 埼玉県木づかい耐震エコリフォーム相談員
 - 耐震診断・耐震改修技術者
 - さいたま市耐震診断員(耐震診断資格者)
 - 防災士
 - 甲種防火管理者
 - さいたま市防災アドバイザー
 - 秘書検定2級
 - 簿記2級
 - 整理収納アドバイザー2級
 - ファイナンシャルプランニング技能士3級



おいしい♡まんぷく♡
ご近所のおすすめランチ

中華料理「来々店」さん

こちらのお店で、私がおすすめるメニューは、
ラーメン・チャーハンセットです！
ラーメンとチャーハンが一人前ずつのセットでボリュームたっぷり！お値段は800円♡
男性もお腹いっぱいになります！
私のような大食い女子も最高です♡(汗)
ラーメン、チャーハン共にさっぱり味でスープも飲み干す勢い！！美味しい！！是非「来々店」さんへ足を運んで、おいしい♡まんぷく♡になりましょう！




記事：酒井 菜美絵

来々店

住所：さいたま市緑区原山3-15-33
電話：048-881-2607

- 加入団体
 - 一般社団法人埼玉県建築士事務所協会
 - 一般社団法人JBN(全国工務店協会)
 - 埼玉木造建築協会
 - 公益社団法人埼玉県宅地建物取引業協会
 - 一般社団法人全国賃貸不動産管理業協会



 笑顔になれる家づくり

(株)高橋政雄設計事務所

☎873-4244

 <http://www.takahashi-sekkei.jp>

さいたま市緑区中尾270

定休日 木・日・祝祭